



Portrait

Serena System est une méthode de gestion innovante qui se base principalement sur la gestion des risques. L'approche systématique et asymétrique est basée sur des signaux quantitatifs d'achat et de vente. L'univers d'investissement se limite aux principales devises telles que CHF, EUR, USD, JPY et GBP. La protection dynamique du risque de change de Serena adapte le niveau d'investissement des monnaies étrangères au gré des tendances et bénéficie d'une exposition variable « Long/flat ». Le système utilise au moins 3 stratégies équi-pondérées pour chaque cross.

Données clés

**Equipe :** Suisse avec plus de 30 ans d'expérience  
**Frais de gestion :** 0.30% à 0.05% en fonction du montant géré  
**Frais de performance :** 10% de la surperformance  
**Dépositaire :** A choix  
**Liquidité :** Hebdomadaire  
**Véhicules de placement:** Mandat dédié et AMC

Objectifs d'investissement \*

- Réduction de la volatilité: -45% en moyenne
- Performance à long terme supérieure au cross de référence
- Diminution substantielle des drawdowns: -2/3 en moyenne
- Optimisation du ratio rendement/risque

\* Voir simulation à long terme en page 2

Commentaire de gestion

EUR/CHF: -> Hedge stable à 66%; ↘ volatilité de 1bp à 2.27% | USD/CHF: --> Hedge stable à 66%; ↘ volatilité de 2bp à 5.20%  
GBP/CHF: ➤ Hedge de 66% à 100%; ↘ volatilité de 2bp à 4.23% | USD/EUR: -->Hedge stable à 66%; ↘ volatilité de 2bp à 3.77%

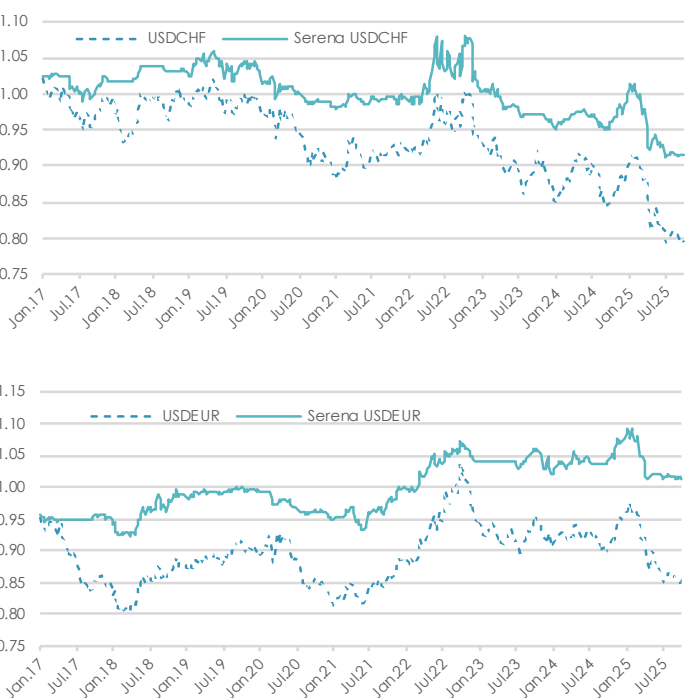
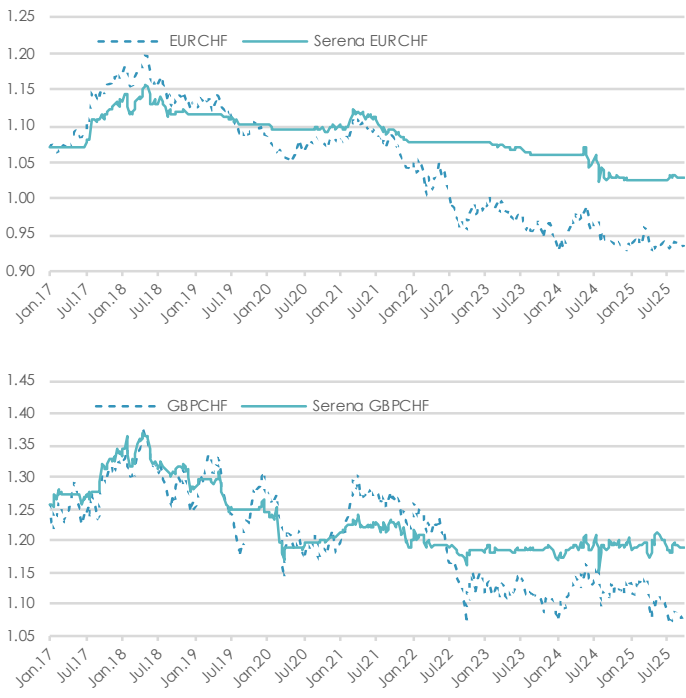
Performances

Résultats

	Début sim.					
	Jan-17	2023	2024	YTD	Max DD	Vol
Serena EUR/CHF	-3.99%	-1.64%	-3.21%	0.18%	-11.55%	2.27%
EUR/CHF	-12.69%	-5.57%	0.95%	-0.58%	-22.65%	4.84%
Serena GBP/CHF	-5.28%	-1.25%	1.13%	0.62%	-15.91%	4.23%
GBP/CHF	-14.75%	-3.89%	5.40%	-5.47%	-22.39%	7.87%

	Début sim.					
	Jan-17	2023	2024	YTD	Max DD	Vol
Serena USD/CHF	-10.69%	-5.12%	6.71%	-9.92%	-15.40%	5.20%
USD/CHF	-22.02%	-8.83%	6.06%	-11.76%	-22.48%	7.53%
Serena USD/EUR	6.22%	-1.73%	6.94%	-7.09%	-7.32%	3.77%
USD/EUR	-10.67%	-3.53%	5.21%	-11.29%	-18.24%	7.16%

Evolution comparative





## Backtest et simulation

Serena a déterminé des stratégies quantitatives propres à chaque cross, grâce à un back-test effectué sur une période de plus de 20 ans. Depuis mars 2016, date à laquelle les stratégies ont été arrêtées, Serena applique rigoureusement les signaux générés par le système. Vous pouvez constater ci-dessous que SERENA atteint tous ses objectifs sur le long terme.

### EUR / CHF



### USD / CHF



### GBP / CHF



### USD / EUR

